

# Serviço Geológico do Brasil – CPRM

**SGB-CPRM: RECURSOS MINERAIS:  
PROJETOS PAT 2012-214**

*Francisco Valdir Silveira*

# Geológico do Brasil – CPRM

## ESTRUTURA DO DEREM

### **DIARMI**

*Divisão de Avaliação de Recursos Minerais.*

*Maísa Abram*

### **DIMINI**

*Divisão Minerais Industriais.*

*Ruben Sardou*

### **DIGECO**

*Divisão de Geologia Econômica.*

*Gerson Matos?*

### **DIEMGE**

*Divisão de Economia Mineral e Geologia Exploratória.*

*Elcio Rodrigues?*

# TIPOS DE PROJETOS

## Até 2011

### □ PROJETOS TEMÁTICOS

- *Fosfato Brasil;*
- *Diamante Brasil*

### □ PROJETOS SISTEMÁTICOS

- *Barra Oliveira do Brejinho*
- *NW Mato Grosso*
- *Planalto da Serra*
- *Quadrilátero Ferrífero*
- *Ibitiara Rio de Contas*

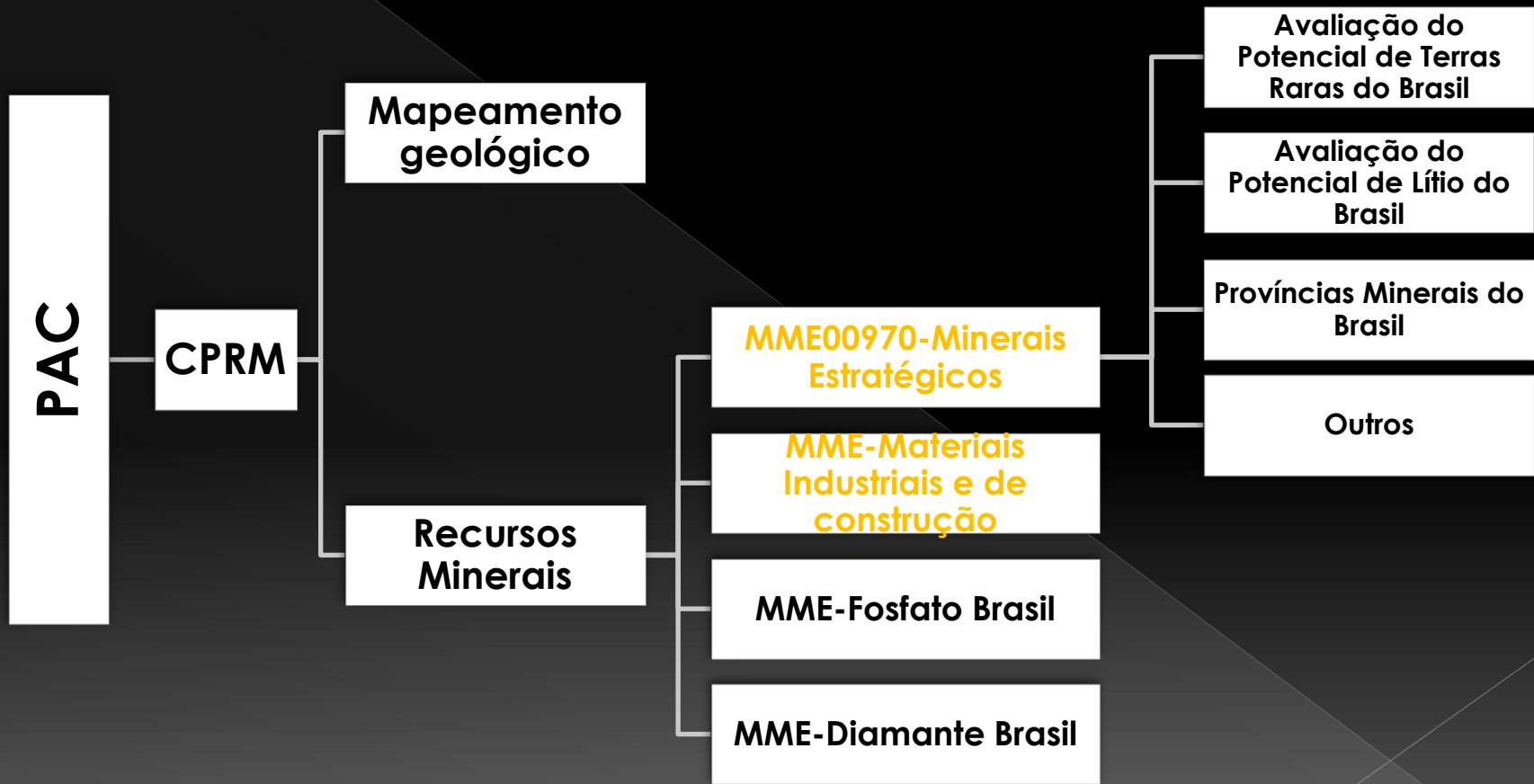
## Até 2012

### □ PROJETOS TEMÁTICOS

- *Mat. Construção Civil*
- *Minerais Estratégicos*

### □ PROJETOS SISTEMÁTICOS

- *Met. Da Prov. Min. Do Brasil*
- *Áreas AM/RR*
- *Áreas RN/PB/RN*
- *Áreas MT/TO/GO*
- *Áreas MA/PI e norte BA*



# SGB-RECMIN-PAT2012-2014

ID	Cód PAC	Empreendimento	2011	2012	2013	2014
1	MME00657	Diamante Brasil		1.310.000	1.450.000	1.680.000
2	MME00675	Fosfato Brasil		1.600.000	2.100.000	610.000
3	MME00972	Metalogenia da Província Plumbo-Zincífera do Estado da Bahia		1.000.000	100.000	100.000
4	MME00970	Avaliação do Potencial de Minerais Estratégicos do Brasil	Cont	6.844.999,00	7.230.000,00	8.890.000,00
5	MME00680	Minerais Industriais do Nordeste		120.000	120.000	120.000
6	MME00679	Levantamentos Geológicos - Materiais de Construção em Regiões Metrop		1.265.000,00	1.200.000,00	600.000,00
				12.139.999,00	12.200.000,00	12.000.000,00
		PLOA 2012		12.139.999,00	12.200.000,00	12.000.000,00

PAC

## MME00970-Minerais Estratégicos

-Avaliação do Potencial de  
Lítio do Brasil-SUREG\_BH

-Avaliação do Potencial de  
ETR do Brasil

-Províncias Mineraias do  
Brasil

Áreas de AM e RR/RO

Áreas de AP e PA

Áreas RN, PB, PE e AL

Áreas da BA e SE

Áreas do RS e SC

Área de GO, TO e MT

Áreas de MA e PI

Áreas de MG, RJ e ES

90°0'W

80°0'W

70°0'W

60°0'W

50°0'W

40°0'W

## LISTAGEM DOS PROJETOS DE RECURSOS MINERAIS

COD	PROJETO
01	Metalogenia do Cinturão Gurupi
02	Caracterização do Distrito Aurífero de Serra Pelada
03	Geologia e Recursos Minerais do Espírito Santo
04	Quadrilátero Ferrífero e Entorno
05	Levantamento Geoquímico do Escudo do Rio Grande do Sul
06	Materiais de Construção - Porto Velho
07	Materiais de Construção - Recife
08	Materiais de Construção - Aracaju
09	Diamante no Brasil
10	Avaliação do Potencial Brasileiro Agrominerais Fosfato
11	Gesso na Chapada do Araripe
12	Minerais Industriais do Nordeste
13	Projeto Rochas Ornamentais da Amazônia
14	Materiais de Construção de Belém-PA.
15	Metalogenia das Bacias Neoproterozóico-Eopaleozóicas/SC
16	Prospecção de Áreas com Potencial Pórfiro-Epitermal no Cinturão Dom Feliciano Leste

 09	Diamante Brasil	 12	Minerais Industriais do Nordeste
 10	Projeto Fosfato Brasil	 13	Rochas Ornamentais da Amazônia



0°0'

10°0'S

20°0'S

30°0'S

0°0'

10°0'S

20°0'S

30°0'S

0 500 1.000  
km

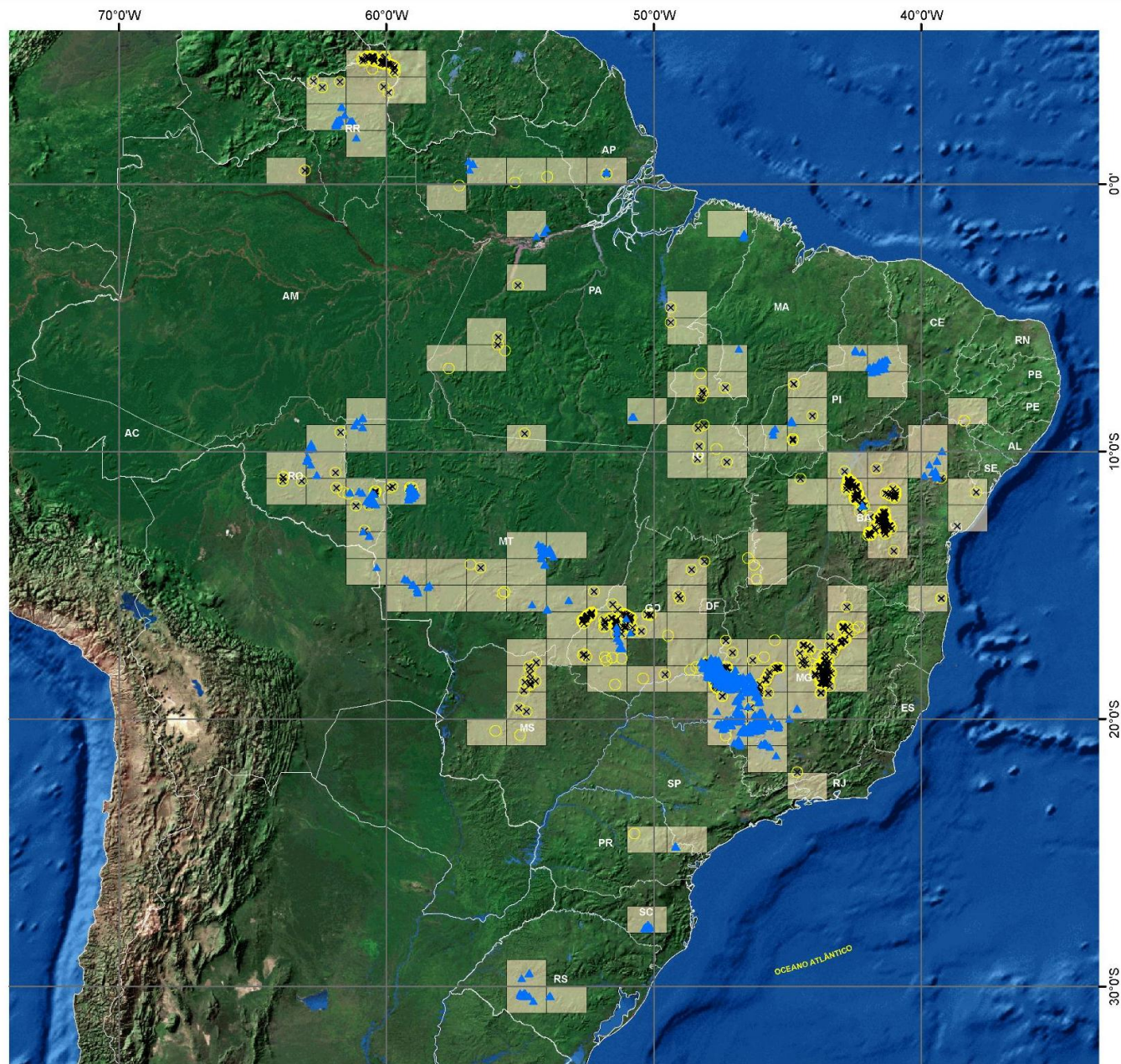


## PROJETO DIAMANTE BRASIL

### ÁREAS DE ABRANGÊNCIA DO PROJETO DIAMANTE BRASIL

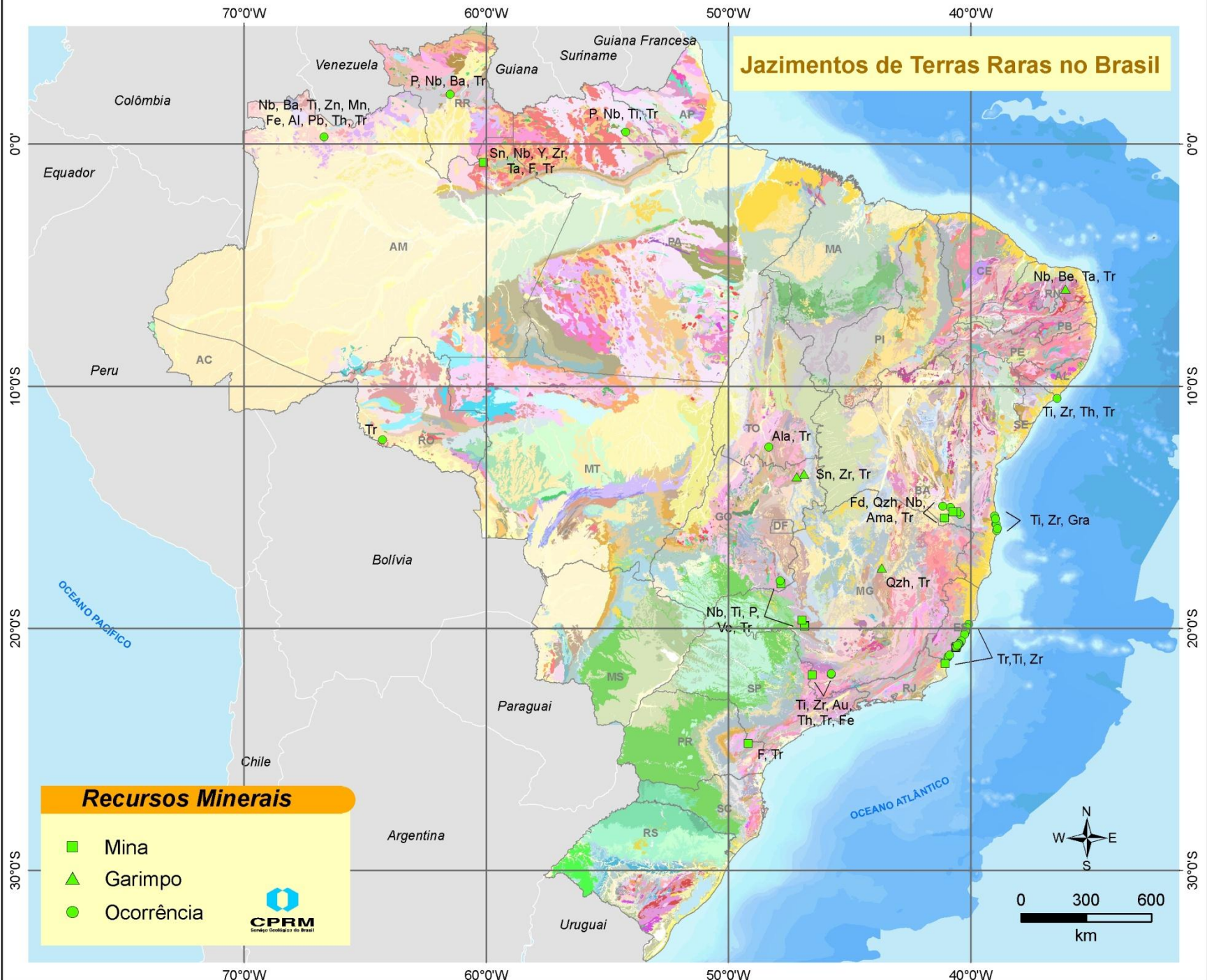
- ▲ Kimberlito
- × Garimpo
- Ocorrências
- Articulação Cartas 1:250.000

0 300 600 900  
km





# Jazimentos de Terras Raras no Brasil




**Recursos Minerais**

- Mina
- ▲ Garimpo
- Ocorrência



CPRM  
Serviço Geológico do Brasil



0 300 600  
km

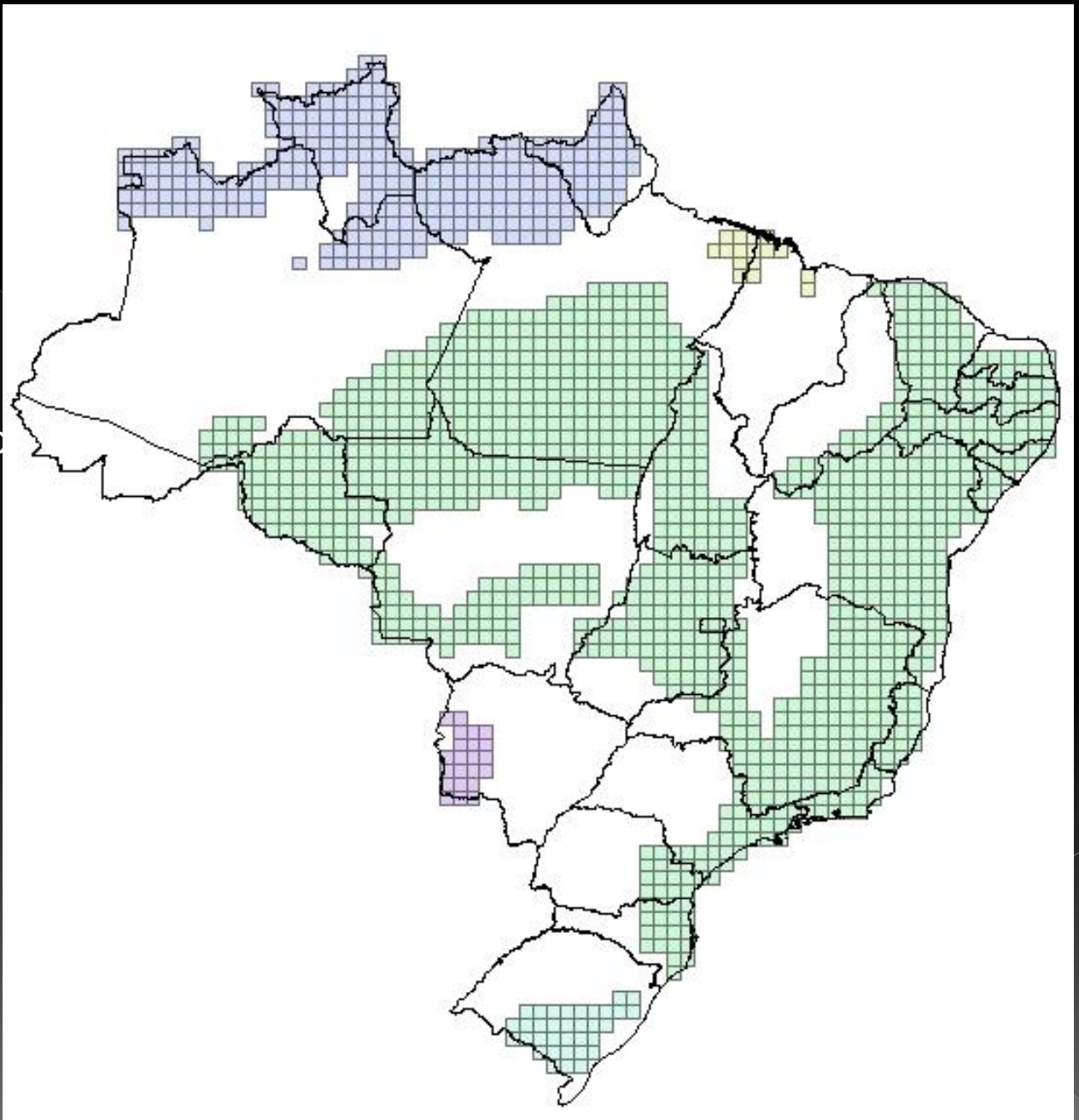
# PNRM-PROGRAMA NACIONAL DE RECURSOS MINERAIS

## PROSPECÇÃO

Planejamento para os  
Próximos anos

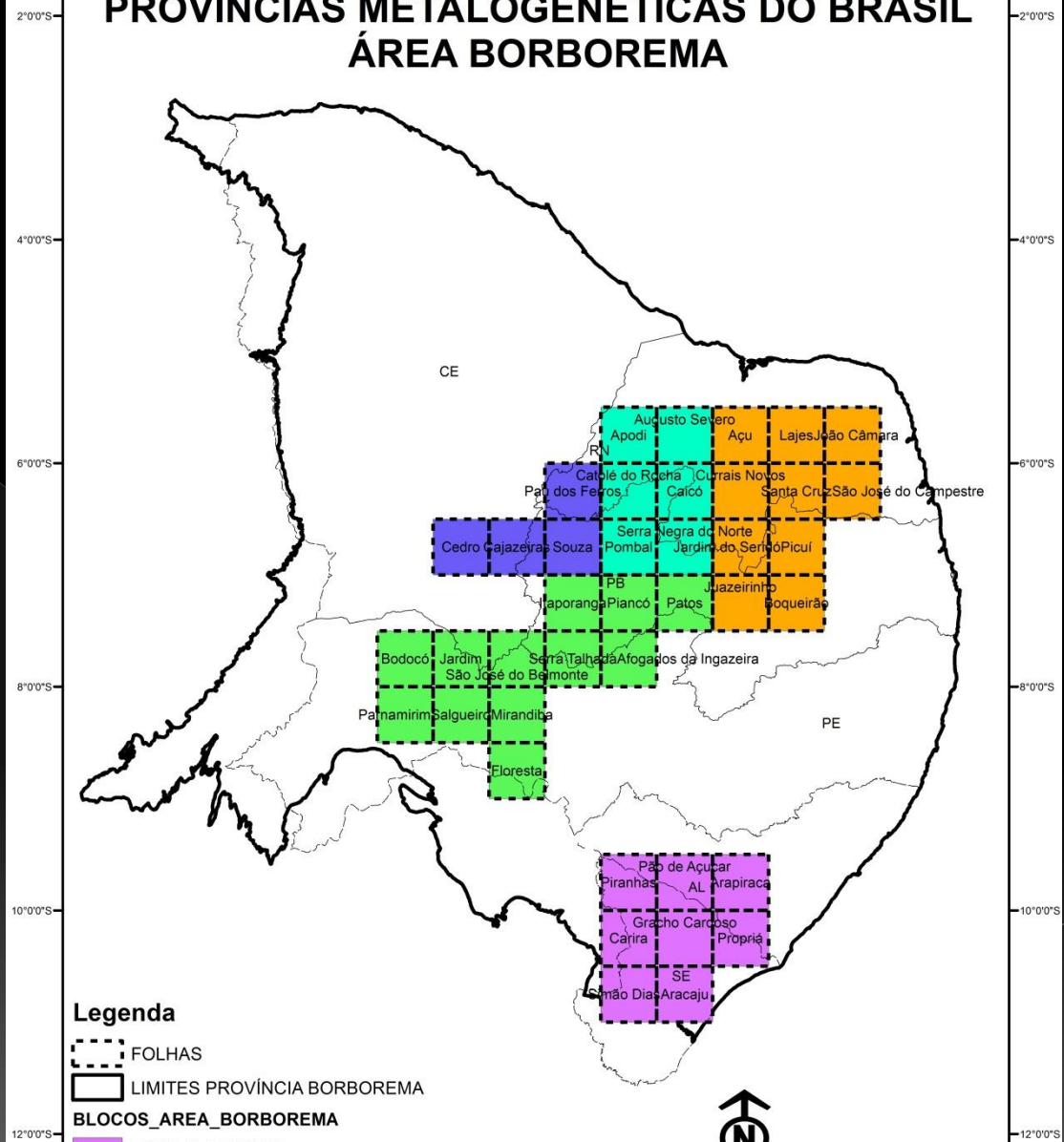
100.000 pontos amostrados

- Sed. Corrente
- Conc. Bateia
- complemento de amostragem
- Reanalises
- Amostragem



42°0'0"W 41°0'0"W 40°0'0"W 39°0'0"W 38°0'0"W 37°0'0"W 36°0'0"W 35°0'0"W



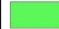


# PROVÍNCIAS METALOGENÉTICAS DO BRASIL ÁREA BORBOREMA

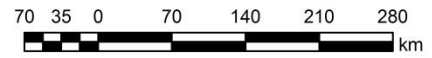


### Legenda

-  FOLHAS
-  LIMITES PROVÍNCIA BORBOREMA

### BLOCOS\_AREA\_BORBOREMA

-  FAIXA SERGIPANA
-  GRANJEIRO
-  SALGUEIRO-CACHOEIRINHA
-  SERIDÓ LESTE
-  SERIDÓ OESTE



12°0'0"S

10°0'0"S

8°0'0"S

6°0'0"S

4°0'0"S

2°0'0"S

12°0'0"S

10°0'0"S

8°0'0"S

6°0'0"S

4°0'0"S

2°0'0"S

**Obrigado pela Atenção!!**



# **Serviço Geológico do Brasil – CPRM**

**Francisco Valdir Silveira**

**Geólogo MsC&PhD**

**Chefe do Departamento de Recursos Minerais-DEREM**

**Francisco.silveira@cprm.gov.br**

**(61) 3323-7925**

**[www.cprm.gov.br](http://www.cprm.gov.br)**